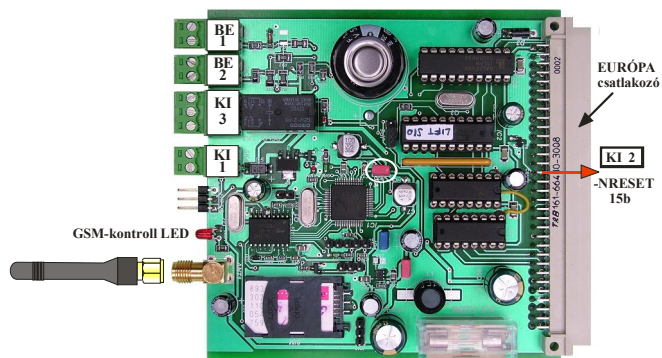


## Liget GSM-574 kommunikátor általános leírás



A Liget GSM-574 kommunikátor magyar fejlesztésű készülék, mely szolgáltató független (900/1800/1900 MHz), távolról menedzselhető.

A GSM-574 Kommunikátor felhasználható minden BME típusú felvonóvezérlő működésében keletkezett hibajel detektálására, a hibüzenetek tárolására és automatikus továbbítására. A GSM kártya csak a rack szekrény 2. vagy a 3. pozíciójába tehető.

A hiba keletkezésekor az alapbeállításnak megfelelően SMS-t küld, majd hívást kezdeményez. Az SMS tartalmazza a hiba kódját. Ezután 30 sec múlva telefonhívást kezdeményez. Távolról lehetőség van bizonyos hibák helyrehozására. A bemenetre csatlakozott fázisör-rele működésbe lépésekor értesítő SMS-t küld („Lift fázis kimaradás van!”) és telefonhívást is kezdeményez.

### Jellemzők:

- 2 digitális bemenet és 3 digitális kimenet.
- Értesítő SMS küldés és hívás a 3 beállítható telefonszámra.
- Hívószám beazonosítás.
- Távvezérlési és programozási lehetőség telefon billentyűzetről.
- A memóriába mentett hibák, telefonszámok, valamint az alapbeállítások lekérdezése SMS-sel.

### Felvonóvezérlő hiba elhárítási módok:

A kimenetek (Out 2. és 3.) segítségével RESET jelet adhat a lift elektronikának az –NRESET vagy a 61-es pontjaira. Az első kimenet +12V DC (+Ut) tápfeszültséget kapcsol, ezzel lehetőség van egyéb eszköz működtetésére, vezérlésére.

Ha a kommunikátor telefonhívást kap, akkor megvizsgálja, hogy a hívó fél jogosult-e a belépésre, ill. távvezérlésre. Amennyiben ismeretlen a hívószám automatikusan bontja a vonalat.

### Műszaki adatok:

Panel mérete: 100 x 100 mm

Tápellátás: 12V DC (Európa csatlakozó 28 b. pontja)

Áramfelvétel alap állapotban: 30 mA

Teljes üzemben: 0,5 A

Üzemi hőmérséklet: -10 °C - +70 °C

#### Bemenetek száma: 2

**Fontos!** A bemenetekre külső feszültség nem kapcsolható!

1. bemenet szakadásra, a 2. bemenet (lezáró ellenállással) rövidzárra reagál.

A 2. bemenet lezáró ellenállás értéke 3K6.

#### Kimenetek száma: 3

Az 1. kimenet +Ut (12V DC) tápfeszültséget kapcsol, terhelhetősége 300 mA.

A 2. kimenet a lift RESET-re szolgál (-NRESET) és az Európa csatlakozó 15 b. pontjára csatlakozik.

A 3. kimenet galvanikusan leválasztott relés kimenet. NC, NO A lift 61-330 pontja közé köthető.

Kérjük, hogy mielőtt a készüléket beüzemelné, tanulmányozza át figyelmesen a Szerelési- kezelési útmutatót.

Gyártó: Elektro-Bayer Kft. Tel.: +3620 342-5546